

Expedients vigents: més de 114.000 persones es beneficien actualment de l'RGC



Actualment més de 114.000 persones es beneficien de la llei

- **27.131** famílies (corresponents a un total de **68.360 beneficiaris**) reben avui l'RGC o el complement de pensions, prestacions i altres ajuts per a persones activables.¹
- **45.597 pensionistes i beneficiaris de prestacions estatals amb les rendes més baixes** (perceptors de la CPNC o d'altres prestacions estatals), reben avui l'import de la Renda Garantida de Ciutadania.²
- **S'està revertint la tendència** dels últims anys de l'RMI de disminució dels expedients.

Evolució històrica dels expedients vigents RMI i RGC



Cites prèvies: s'han atès el 99% de les persones que han demanat la prestació



Cites pendents i finalitzades

- Més de **120.397 persones** (99% dels que han demanat la prestació) **han estat ateses** o bé a una Oficina de Treball del SOC, a una Oficina d'Atenció Ciutadana o una Oficina d'Afers Socials i Famílies.

	Finalitzades	Pendents	Total
OT	113.262	1.081	121.548
OACs/OASFs	7.135	70	
Total	120.397 (99%)	1.151 (1%)	



Temps d'espera de la cita prèvia⁴

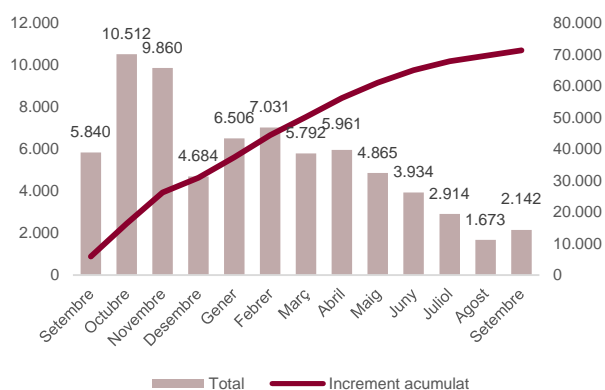
- El **94% de les oficines** que registren noves sol·licituds agenden les cites en **menys de dues setmanes**.

Temps d'espera		
Oficines amb menys de 2 setmanes d'espera	117	94%
Oficines amb entre 2 i 3 setmanes d'espera	7	6%

Noves sol·licituds: s'han registrat més de 71.000 sol·licituds noves




Evolució mensual de les noves sol·licituds registrades d'RGC i prestacions complementàries⁵



- Ja hi ha **71.316 sol·licituds** entre RGC, complements d'altres pensions, prestacions i ajuts i complements de PNC.

Resolucions RGC i complements: s'han resolt el 77% de les sol·licituds d'RGC i complements presentades

 **Dades de resolucions d'RGC i complement de pensions, prestacions i altres ajuts estatals per a persones activables i no activables**

Dades	
Sol·licituds totals	71.270
Total de sol·licituds valorades ³	54.752 (77%)
Sol·licituds que han estat aprovades ⁴	5.621 (10%)
Sol·licituds denegades perquè incompleixen els requisits	39.928 (73%)
Sol·licituds desistides per part de la persona	6.060 (11%)
Sol·licituds que no han aportat documentació suficient i que han resultat en requeriments d'informació pendents de rebre o valorar	2.858 (5%)
Total de sol·licituds pendents ⁵	16.518 (23%)

Principals motius de denegació RGC i PC activables

- El principal motiu de denegació és **disposar d'ingressos superiors als llindars que estableix la llei**. El segon motiu de denegació de és que el titular o algun dels beneficiaris treballin a jornada completa.

Principals motius de denegació de la RGC i complement de pensions, prestacions i altres ajuts estatals per a persones activables	%
Superar els ingressos establerts en la llei	24%
Treball a jornada completa del titular o beneficiari	20%
Contracte a temps parcial de titular o beneficiari i no ser família monoparental	13%
No acreditar la unitat familiar	8%
No acreditar la residència continuada i efectiva a Catalunya	8%
No estar inscrit com a demandant d'activació laboral [†]	8%
Tenir béns mobles i béns immobles suficients	5%
Haver causat baixa voluntària d'una feina en els 12 mesos anteriors	4%
Tenir dret a prestació pública o ajuts	3%
Altres	6%

Principals motius de denegació PC no activables

- El principal motiu de denegació és **disposar d'ingressos superiors als llindars que estableix la llei**.
- En el cas de **persones no activables** que sol·liciten el complement a les OACs i les OASFs, el segon motiu està relacionat amb el fet de ser beneficiari o no de la PNC.

Principals motius de denegació del complement de per a persones no activables i el complement de la PNC	%
Superar els ingressos establerts en la llei	63%
Cobra PNC / no cobra PNC	22%
Ja és perceptor	4%
Altres motius	5%
Treball a jornada completa o parcial del titular o beneficiari	2%
No acreditar l'empadronament o residència continuada i efectiva	1%
Ingrés en centre de residència permanent	1%