



Generalitat de Catalunya  
**Departament de Treball, Afers Socials  
i Famílies**

# **Pla Estratègic de Serveis Socials de Catalunya 2018-2021**

# Canvi social i el seu impacte en el sistema de benestar

---

## Processos de canvi en els que estem immersos:

- Societat del coneixement i de la innovació tecnològica i social
- Increment de la longevitat i augment de la diversitat
- Diversificació dels models familiars i convivencials
- Canvis en el model econòmic
- Increment de la mobilitat geogràfica i de la diversitat en les comunitats i la societat
- Extensió i intensificació de l'expectativa de qualitat dels serveis públics i de la posició de la ciutadania davant d'aquests com a portadora de drets, així com el nou rol que es demanda a l'administració pública.

## Abast del Pla estratègic de Serveis Socials

---

- ❑ Neix amb la voluntat de generar **un nou marc conceptual** que permeti adaptar l'actual sistema de serveis socials al nou context social, que es caracteritza per l'increment de la complexitat social.
- ❑ Busca generar una **nova mirada sobre serveis socials, basada en la promoció i gestió de la interacció**, entesa com l'autonomia funcional, autodeterminació i els suports/relacions primàries (familiars i comunitaris) de les persones.
- ❑ El concepte **d'interacció és el bé a protegir des dels serveis socials** i cal entendre'l com un concepte multidimensional, plantejat per sintetitzar l'essència d'allò que és propi i definatori de l'acció dels serveis socials.
- ❑ Promou una **mirada integradora que potencia la dimensió preventiva i comunitària**, generant un marc de treball en xarxa amb altres sectors implicats en el benestar de les persones.
- ❑ Inicia un gir cap a allò que han d'esser els serveis socials, **delimitant-ne el seu perímetre sectorial**.

## Missió dels serveis socials

---

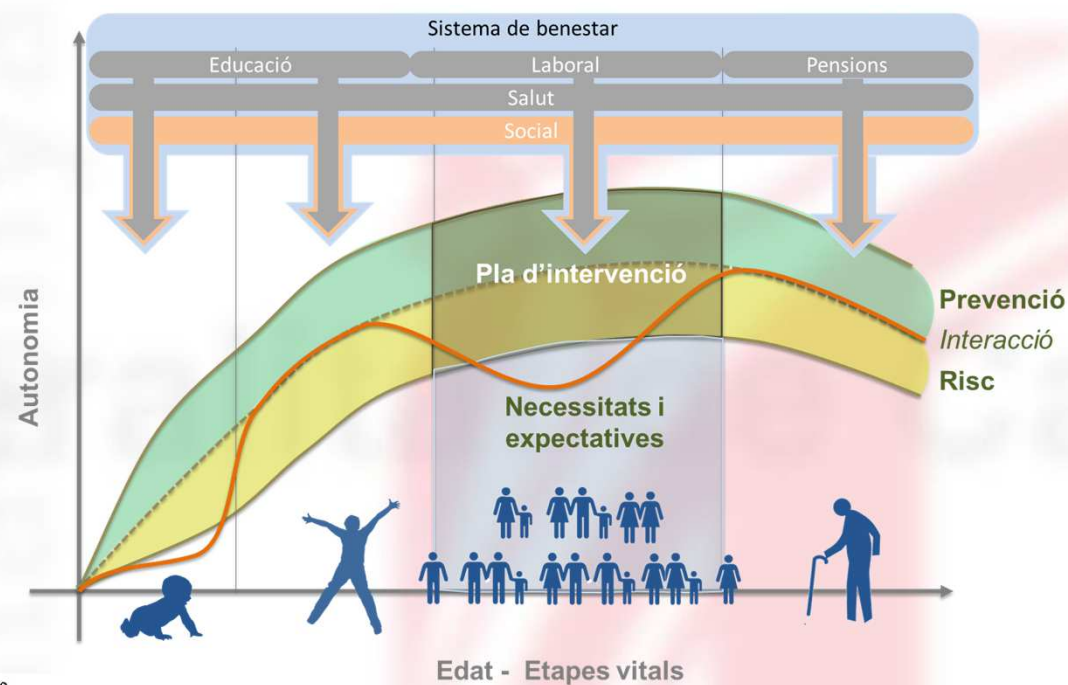
### Definició:

*El sistema públic de serveis socials de Catalunya garanteix cura i suports professionals a totes les persones per a la seva **interacció**, entenent-la com l'autodeterminació i l'autonomia funcional de les persones per a la seva vida diària en el si de relacions familiars i comunitàries, al llarg de tot el cicle vital.*

Si bé no es considera missió dels serveis socials brindar recursos econòmics per a la subsistència material de les persones, el sistema públic de serveis socials de Catalunya seguirà assumint temporalment part d'aquesta responsabilitat en funció de la definició de la política de garantia d'ingressos i el seu repartiment de funcions entre diferents sistemes (bàsicament fiscal, de Seguretat Social, d'Ocupació i de serveis socials).

## Missió dels serveis socials

Es proposa desenvolupar uns serveis socials tècnicament especialitzats en la prevenció i l'abordatge de situacions, en les que s'hi puguin trobar totes les persones en diferents moments del seu cicle vital.



## Visió dels serveis socials

---

Proposem un sistema públic de serveis socials que sigui considerat, per part de la majoria de la població catalana, com el seu **principal sector del sistema de benestar orientat a l'apoderament i suport de les persones** per mitjà de **cures i suports professionals** que possibiliten el millor estat d'**interacció**, en tots els **moments del cicle vital**.

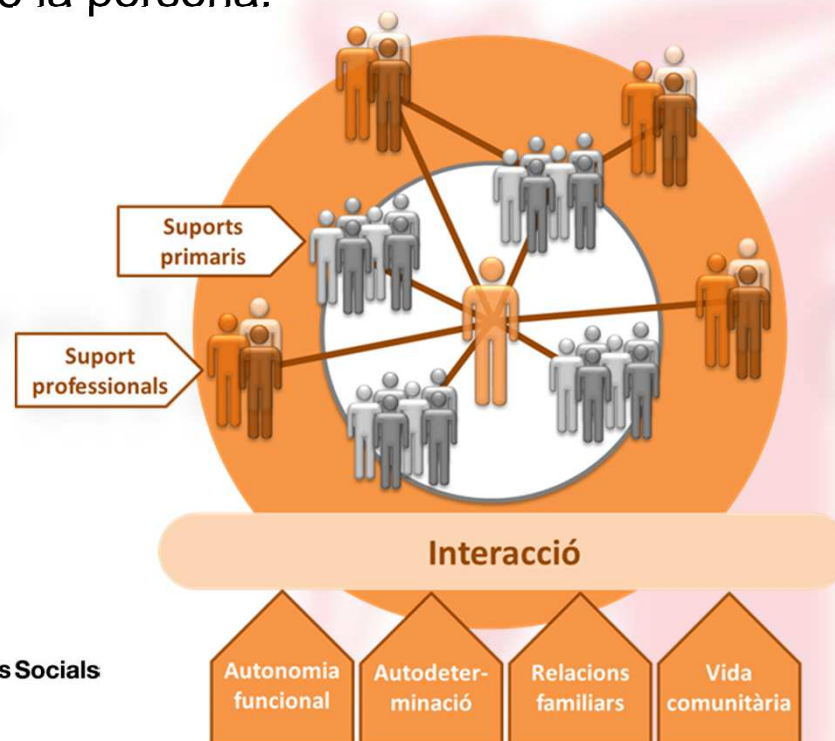
Fem una proposta de **desenvolupament estratègic endogen**, afirmant que està dins del sistema el capital cognoscitiu, humà, estructural i relacional que permet concebre i fer el gir que necessiten els nostres serveis socials.

Cal fer esment a la necessària col·laboració entre el sector públic i el tercer sector en aquest procés, anant més enllà del terme en el sentit tradicional, per tal de **co-crear i co-produir** les polítiques públiques entre ambdós.

# Elements fonamentals del model de serveis socials cap el que volem avançar (I/III)

## L'objecte dels serveis socials: la interacció

El bé a protegir des dels serveis socials és la interacció, entesa com l'autodeterminació, l'autonomia funcional i la vinculació tant a nivell familiar com comunitari de la persona.



## Elements fonamentals del model de serveis socials cap el que volem avançar (II/III)

---

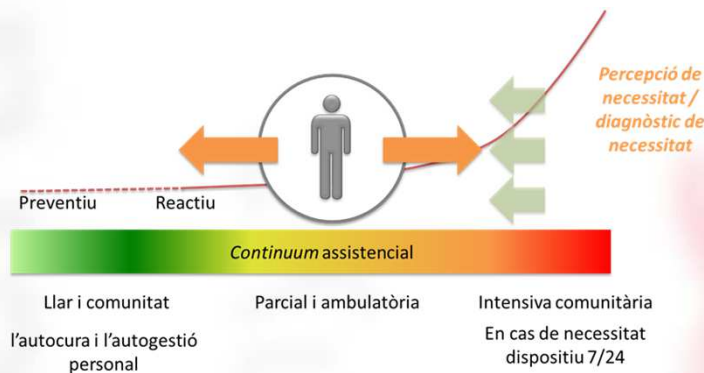
**Definició d'un perímetre coherent i suficient de necessitats i demandes universals**





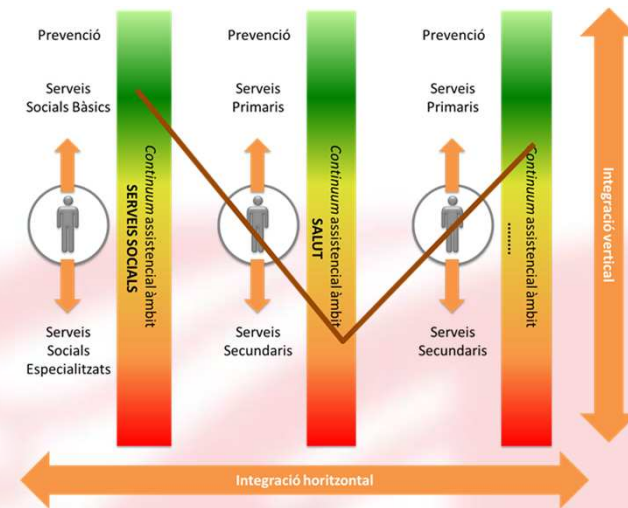
# Elements fonamentals del model de serveis socials cap el que volem avançar (III/III)

## Integració vertical i horitzontal



L'atenció primària i secundària aporta el seu valor afegit, la qual cosa requereix d'uns nivells de coordinació elevats.

Cal un flux àgil per cobrir en tot moment les necessitats de la persona de manera ràpida.



La integració intersectorial és necessària en la mesura en què existeixen casos complexos en els quals les necessitats corresponents als diferents sectors es presenten de forma simultània i interrelacionada.

## Idees força

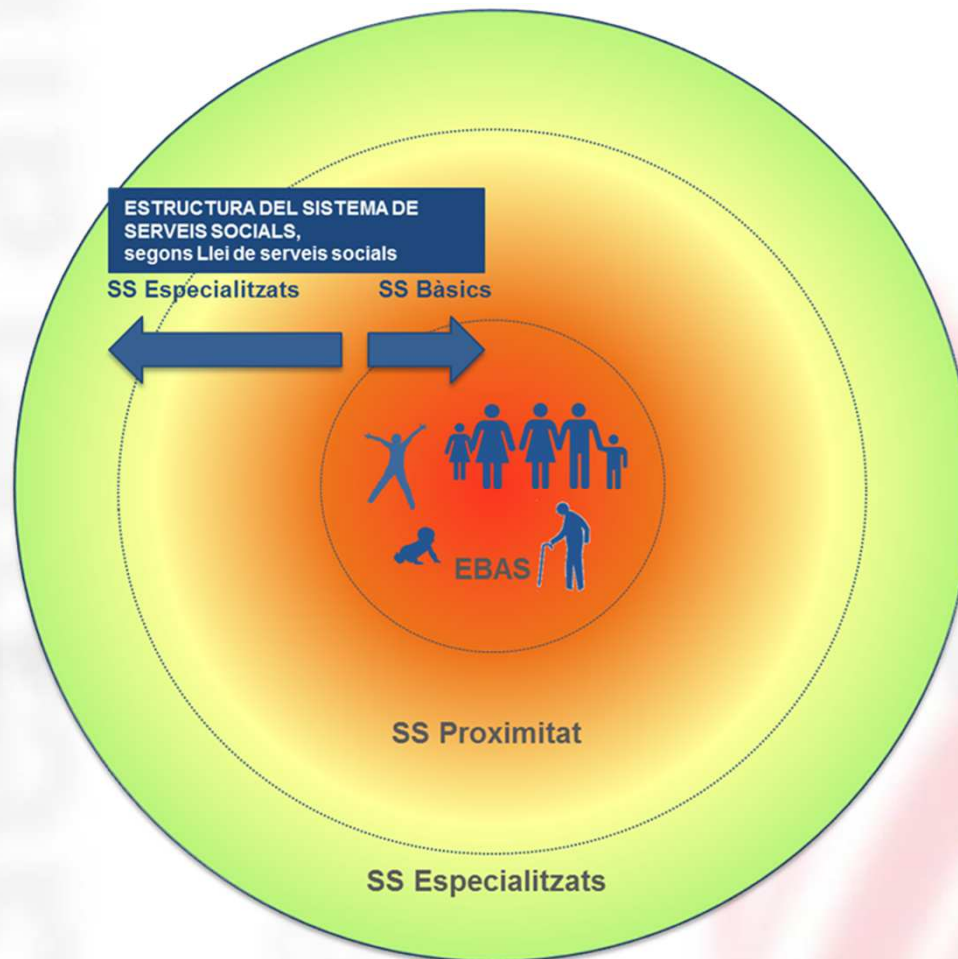
---

Els serveis que impulsem incorporen les “idees força” pròpies del Pla Estratègic:

- Serveis basats en la comunitat
- Centrats en la persona
- Basats en l'evidència
- Recolzats per tecnologies avançades
- Integrats vertical i horitzontalment
- Generadors de sinèrgies entre agents
- Capaços de gestionar diversitats
- Preventius
- Avaluables
- Professionalitzats
- Ètics

# Elements estructurals del sistema

## Organització funcional del sistema de serveis socials



**PRIMERA CORONA:** Equips bàsics d'atenció social (EBAS)

**SEGONA CORONA:** Serveis de Proximitat

*Alguns exemples*

- Servei d'atenció domiciliària (SAD), en evolució cap a Servei d'Atenció a l'entorn domiciliari (SAED), Programa d'Atenció Integrada a l'entorn domiciliari (PAID)
- Serveis d'Intervenció Socioeducativa (SIS)
- Equips de suport als EBAS
- Serveis de suport a les famílies
- Acció comunitària inclusiva

**TERCERA CORONA:** Àmbit residencial o d'alta especialització

*Alguns exemples*

- Equips de valoració o d'atenció altament especialitzada
- Serveis residencials

# Elements estructurals del sistema

## Organització funcional del sistema de serveis socials

---

El SCSS s'organitza funcionament en tres nivells que tenen el centre en la persona i la seva família i entorn proper.

### **PRIMERA CORONA: Equips bàsics d'atenció social (EBAS)**

Porta d'entrada al SCSS. Tots els ciutadans de Catalunya han de tenir un/a professional de referència (TS o ES de l'EBAS), al llarg de tot el seu procés vital i amb visió de contínuum d'atenció.

### **SEGONA CORONA: Serveis de proximitat**

Conjunt de serveis socials bàsics i especialitzats que en el seu conjunt tenen com a finalitat promoure, afavorir i impulsar la interacció de les persones perquè pugui desenvolupar el seu projecte de vida en el seu entorn domiciliari habitual.

### **TERCERA CORONA: Àmbit residencial o d'alta especialització**

Serveis residencials per aquelles persones que per les circumstàncies personals, socials o d'habitatge no poden romandre en el seu domicili i equips de valoració o d'atenció altament especialitzada.



Generalitat de Catalunya  
**Departament de Treball, Afers Socials  
i Famílies**

**<http://treballiaferssocials.gencat.cat/>**